



www.vivelys.com

www.vivelys.com | info@vivelys.com  
T.: +33 (0)4 67 85 68 40 | F.: +33 (0)4 67 85 68 41  
Vivelys | Domaine du Chapitre | 170, bd du Chapitre  
34750 Villeneuve-lès-Maguelone | France

© B-to-B Design in Montpellier - France - Informations non contractuelles

# Kit d'analyse microbiologique pour *Brettanomyces*

Mode d'emploi  
pour la détection et la prévention  
des contaminations par *Brettanomyces*

**Kit Brett**

Maîtrisez l'intégration

**vivelys**

# Présentation du Kit Brett

Seul un suivi analytique systématique et régulier des *Brettanomyces* permet de recueillir, avec l'aide du Kit Brett Vivelys, les données nécessaires afin de traiter votre vin avant qu'il ne soit trop tard. Cette analyse tient compte du niveau de population de *Brettanomyces* présents dans le vin, ainsi que de l'étape de vinification.



## 40 seringues et flacons stériles

Destinés à assurer des prélèvements aseptiques. 40 étiquettes pour l'identification des flacons.



## 40 pipettes stériles

Pour déposer précisément sur le milieu de culture le volume de vin à analyser.



## 5 étaleurs pour lies

Destinés à répartir les lies sur la gélose.



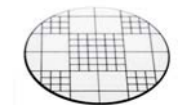
## 40 boîtes de Pétri stériles

Pré-coulées, ces boîtes contiennent un milieu sélectif spécialement élaboré pour la détection de *Brettanomyces*. Stylo pour écrire la date et dénomination sur la boîte de Pétri.



## 1 quadrillage transparent

Pour faciliter le comptage des *Brettanomyces*.



Pour la mise en place des suivis de populations de *Brettanomyces* dans votre cave, Vivelys et son réseau de distributeurs vous proposent aussi des formations et du conseil : optimisation des analyses microbiologiques, gestion du SO<sub>2</sub>, optimisation de l'hygiène de cave, audit complet... Contactez votre conseiller personnalisé à [info@vivelys.com](mailto:info@vivelys.com)

**Attention** : contient des antibiotiques, éviter le contact avec la peau, ne pas avaler.  
Conservation des milieux stériles entre 2°C et 25°C. Utiliser avant fin : voir sur le côté des boîtes.

# 1 Préparer



# 2 Attendre

28°C < < 30°C = x5

12°C < < 27°C = x10

# 3 Compter et interpréter

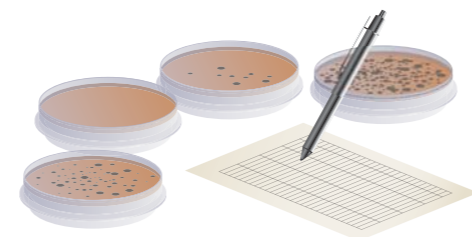
Comptage avec quadrillage	UFC/mL	Vins Légers (Pinot Noir - Beaujolais primeurs...) IPT < 40, alcool < 13,5% Vol.		Vins concentrés (Grands Crus, Tannat...) IPT > 40, alcool > 13,5% Vol.	
		Période critique (fin FA à Fin FML)	Période d'accumulation (élevage)	Période critique (fin FA à Fin FML)	Période d'accumulation (élevage)
= 1 > 250	1 > 500				
= 12 > 120	500 > 5000				
= >14	>5000				

*Refaire une analyse, et suivre l'évolution*

*Elimination conseillée*

*Elimination urgente*

UFC : Unité Formant Colonie  
 FA : Fermentation Alcoolique  
 FML : Fermentation Malolactique  
 IPT : Indice des Polyphénols Totaux



**Avertissement :** Vivelys a produit ce Kit d'analyse microbiologique pour *Brettanomyces* dans le but d'un contrôle simple, mais ne garantit pas une détection absolue des organismes recherchés. L'utilisation de ce produit est aux risques de l'utilisateur. Vivelys ne pourra être tenu pour responsable, directement ou indirectement, de la détection ou non d'organismes exclus par ce test, et des erreurs ou dommages causés à tout produit suite à la détection ou non de présence des organismes suspectés. Pour plus d'informations, téléchargez la fiche technique - [www.vivelys.com](http://www.vivelys.com)